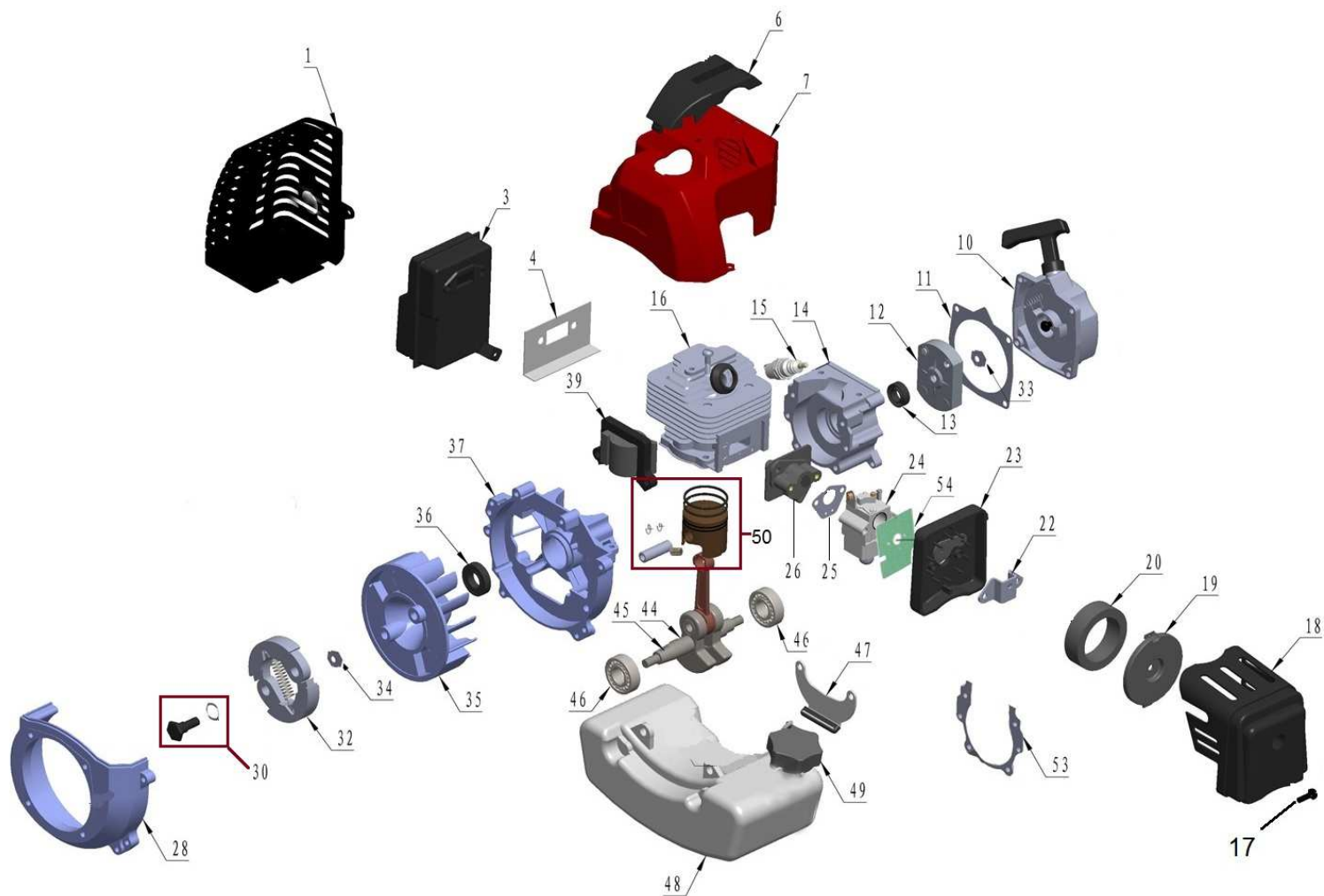


| Position | Part number | Název | Name |
|----------|-------------|-------------------------|-------------------------|
| 1 | 752000001 | Závlačka | Cotter pin |
| 2 | SF-06*20 | Šroub M6x20 | Bolt M6x20 |
| 3 | 752000003 | Nůž pravý vnější | Right outer blade |
| 4 | 752000004 | Vzpěra řídítek | Handle connecting plate |
| 5 | M-06 | Matice M6 | Nut M6 |
| 6 | 752000006 | Nůž pravý vnitřní | Right inner blade |
| 13 | 752000013 | Ozubené kolo na hřídeli | Gear with output shaft |
| 17 | 752000017 | Nůž levý vnitřní | Left inner blade |
| 18 | 752000018 | Nůž levý vnější | Left outer blade |
| 20 | 752000020 | Kryt nožů | Blade guard |
| 23 | S-06*20 | Šroub M6x20 | Bolt M6x20 |
| 24 | 752000024 | Stojan | Stand |
| 25 | 752000025 | Držák osy kol | Wheel axle bracket |
| 26 | 752000026 | Čep se závlačkou | Pin with cotter pin |
| 27 | 752000027 | Držák osy kol | Wheel axle bracket |
| 28 | S-06*20 | Šroub M6x20 | Bolt M6x20 |
| 36 | 752000036 | Osa kol | Wheel axle |
| 31 | 752000031 | Kolo | Wheel |
| 37 | 752000037 | Pravé madlo | Right handle |
| 39 | 752000039 | Rukojeť | Handle grip |
| 40 | 752000040 | Držák spínače | Switch bracket |
| 41 | 752000041 | Páčka plynu | Throttle control lever |
| 42 | 752000042 | Bowden plynu | Throttle cable |
| 46 | 752000046 | Křídlová matice | Knob nut |
| 47 | 752000047 | Levé madlo | Left handle |
| 48 | 752000048 | Středové madlo | Middle handle |
| 49 | 752000049 | Spodní madlo | Lower handle |
| 50 | 752000050 | Spojkový zvon | Clutch drum |
| 54 | 752000054 | Šneková hřídel | Worm shaft |
| 70 | 752000070 | Převodovka | Gearbox |
| 80 | 752000080 | Vypínač motoru | Engine stop switch |
| 81 | 752000081 | Těsnění převodovky | Gearbox gasket |
| 82 | 629-ZZ | Ložisko 629-Z | Bearing 629-Z |
| 83 | 25100155501 | Gufero 19x32x7 | Oil seal 19x32x7 |
| 84 | 752000084 | Axiální ložisko | Thrust bearing |
| 85 | 752000085 | Krytka kola | Wheel cap |



| Position | Part number | Název | Name |
|----------|-------------|----------------------------|----------------------------|
| 1 | 155001001 | Kryt výfuku | Muffler cover |
| 3 | 155001003 | Výfuk | Muffler |
| 4 | 155001004 | Těsnění výfuku | Muffler gasket |
| 6 | 155001006 | Horní krytka motoru | Engine top cover |
| 7 | 155001007 | Kryt motoru | Engine cover |
| 10 | 155001010 | Startér kompletní | Starter assembly |
| 11 | 155001011 | Podložka startéru | Starter washer |
| 12 | 155001012 | Miska startéru | Starter idle pulley |
| 13 | 939M017 | Gufero 12x22x7 | Oil seal 12x22x7 |
| 14 | 155001014 | Kliková skříň zadní | Rear crankcase |
| 15 | A958P | Svíčka | Spark plug |
| 16 | 155001016 | Válec | Cylinder |
| 17 | SK-05*16 | Šroub M5x16 | Bolt M5x16 |
| 18 | 155001018 | Kryt vzduchového filtru | Air filter cover |
| 19 | 155001019 | Krytka filtru vnitřní | Aair filter round cap |
| 20 | 155001020 | Vzduchový filtr | Air filter sponge |
| 22 | 155001022 | Držák víka filtru | Filter cover bracket |
| 23 | 155001023 | Příruba vzduchového filtru | Air filter base |
| 24 | 155001024 | Karburátor | Carburetor |
| 25 | 155001025 | Těsnění karburátoru | Carburetor gasket |
| 26 | 155001026 | Příruba karburátoru | Carburetor insulator |
| 28 | 155001028 | Kryt setrvačnicku | Flywheel cover |
| 30 | 155001030 | Šroub spojky s podložkou | Clutch bolt M8 with washer |
| 32 | 155001032 | Spojka | Clutch |
| 34 | 133001021 | Matice M8x1,25 | Nut M8x1,25 |

| Position | Part number | Název | Name |
|----------|-------------|----------------------------|----------------------|
| 35 | 155001035 | Setrvačnick | Flywheel |
| 36 | 152001047 | Gufero 15x30x7 | Oil seal 15x30x7 |
| 37 | 155001037 | Kliková skřín přední | Front crankcase |
| 39 | 155001039 | Cívka zapalování | Ignition coil |
| 51 | 155001051 | Píst kompletní | Piston assembly |
| 44 | 155001044 | Kliková hřídel | Crankshaft |
| 45 | 155001045 | Woodruffovo pero 3x10x13 | Woodruff key 3x10x13 |
| 46 | 6202 | Ložisko 6202 | Bearing 6202 |
| 47 | 155001047 | Držák nádrže | Fuel tank bracket |
| 48 | 155001048 | Palivová nádrž | Fuel tank |
| 49 | 155001049 | Palivová zátka | Fuel tank cap |
| 52 | 155001052 | Těsnění válce | Cylinder gasket |
| 53 | 155001053 | Těsnění klikové skříně | Crankcase gasket |
| 54 | 155001054 | Těsnění vzduchového filtru | Air filter gasket |